

Ældrelov og Sundhedsreform 28 jan. 2025

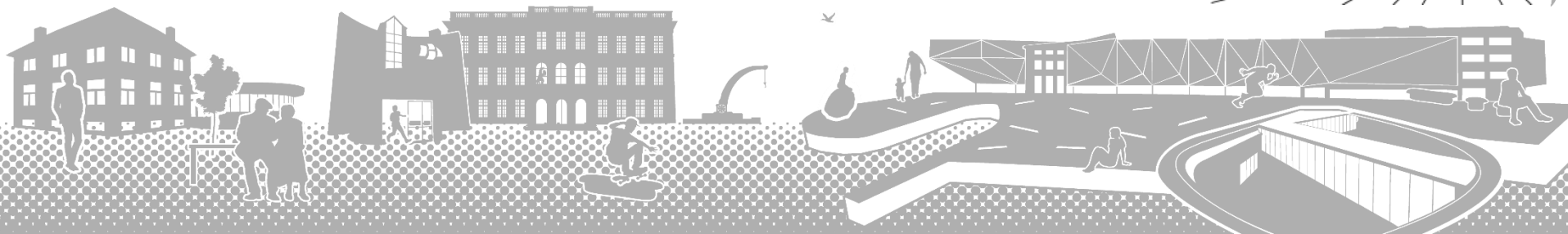
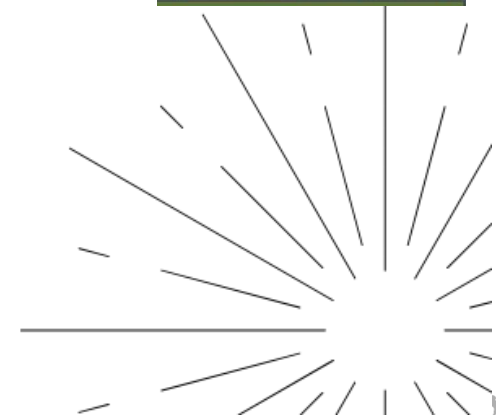
Program

- 16:30 Velkomst v. Benedikte Kiær Borgmester Helsingør Kommune
- 16:35 Den nye ældrelov - Formål, vision og retning for ældreomsorgen v. Mette Bierbaum Centerchef for Sundhed og Omsorg Helsingør Kommune
- 16:55 Faste, tværfaglig og selvstyreende teams – hvad kan de og hvordan får vi dem til at virke i praksis v. Martin Sandberg Buch, Projektchef VIVE
- 17:30 Spørgsmål fra salen til oplæg om ældreloven v. Stella Hansen Direktør i Helsingør Kommune
- 17:45 Pause
- 17:55 Sundhedsreformen – Hvad indeholder den og hvad er særligt interessant for os i Helsingør Kommune v. Stella Hansen, Direktør i Helsingør Kommune
- 18:20 Afrunding og tak for i dag v. Marlene Harpsøe Formand for Omsorgs- og Sundhedsudvalget Helsingør Kommune

AFTALE OM
**SUNDHEDS-
REFORM 2024**

Regeringens ældrereform

Du bliver aldrig for gammel til at have det godt



Regeringens ældrereform

Du bliver aldrig for gammel til at have det godt

Ældrereformen

V. Mette Bierbaum
Centerchef for Sundhed
og Omsorg
Helsingør Kommune



JANUAR 2024



Ældrereformens lovgivninger



Ældreloven

KL
Frisættelse og forenkling af
ældreområdet – der forandrer måden
hvorpå ældreplejen styres, leveres,
dokumenteres og kontrolleres på



Ældretilsynsloven



Lov om lokalplejehjem

Lov om friplejehjem



Følgelov om konsekvenser for øvrig
lovgivning samt lov om friplejeboliger



Tidslinje for ældrereformens udrulning

	1. jan 2025	1. juli 2025	1. jan 2026	1. juli 2026	1. jan 2027	1. juli 2027
Ældrelov (lov om ældrepleje og omsorg)		Ikrafttrædelse	Implementering			Færdig implementeret
Ældretilsynslov	Ikrafttrædelse	Idriftsættelse				
Lov om lokalplejehjem	Ikrafttrædelse					

Ældrereformens lovgivninger evalueres efter hhv. 3 og 5 år. Tilsyn evalueres efter 18. mdr.



Ældrelovens formål og bærende værdier

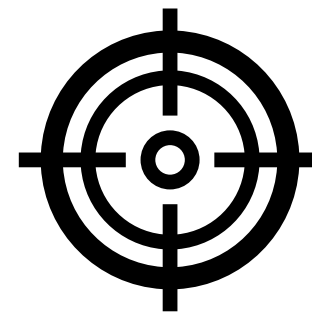
Formål (§1 sk. 1)

Loven tilvejebringe rammer for en ældrepleje, der understøtter en alderdom, som er præget af mest mulig **livsglæde, selvhjulpenhed** og tid til **omsorg og nærvær**

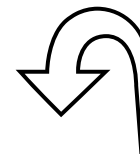
Bærende værdier (Stk. 2)

Med loven tilsigtes særligt at understøtte

1. Den ældres **selvbestemmelse**
2. **Tillid** til medarbejderne og den bogernære ledelse
3. Et tæt samspil med **pårørende, lokale fællesskaber og civilsamfund**

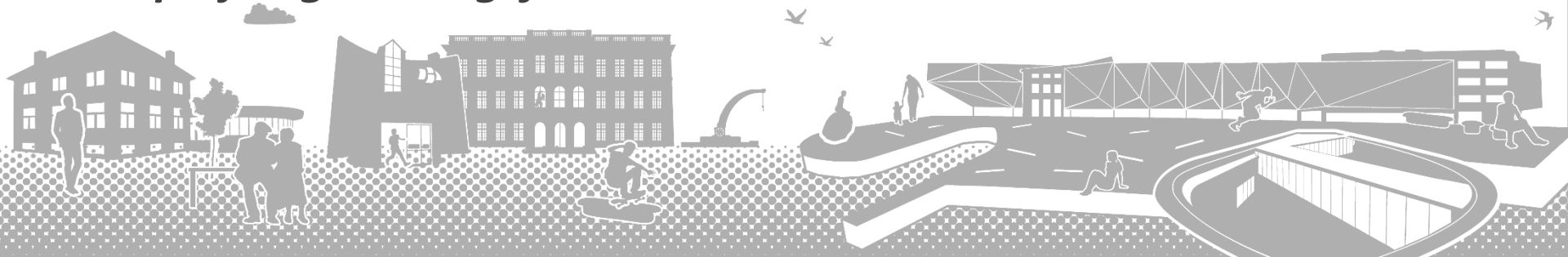


De største ændringer



Det er en ny måde...

1. at **levere** ældreplejen på *”En **helhedsorienteret** indsats med hensyntagen til den ældres samlede livssituation”*
2. at **organisere** ældreplejen på *”Det er ikke hensigten at ændre på selve **indholdet** i hjælpen, det er hensigten at ændre i **måden** hjælpen tilrettelægges på”*
3. at **styre** ældreplejen på *”Et skifte fra indsats- og aktivitetsstyring til **sammenhængende og rummelige pleje og omsorgsforløb**”*



HELHEDSPLEJE *”En hjørnesteen i ældreloven”*

Helhedspleje indebærer, at hjælpen og plejen til den ældre skal tilbydes som et **sammenhængende pleje- og omsorgsforløb, der kan tilpasses efter borgerens aktuelle behov**. Det skal ske i dialog mellem medarbejderen, den ældre og de pårørende.

- Helhedspleje omfatter:

- ✓ Personlig hjælp og pleje
- ✓ Hjælp eller støtte til praktiske opgaver i hjemmet
- ✓ **Genoptræning**



- Hjælpen skal gives med et **forebyggende, rehabiliterende og vedligeholdende sigte**.

- **Almen sygepleje** bliver på sigt en del af helhedsplejen jf. sundhedsudspillet.



HELHEDSPLEJE *”En hjørnesteen i ældreloven”*

- Kommunalbestyrelsen træffer beslutning om rammer for organisering, tilrettelæggelse og udmøntning af helhedspleje (fx antal forløb, Faste teams mv.).
- Udvidet frit valg – private leverandører skal på lige fod med kommunen kunne levere hele indsatsen i borgerens forløb
- Kommuner kan fortsat gøre brug af private underleverandører til tilbud om tøjvask og indkøb



ORGANISERING af ældreplejen



Formålet er at understøtte:

- et helhedsorienteret og **tværfagligt** blik på den enkelte ældre, hvor medarbejdere på **tværs af fagligheder** rykker tættere sammen.
- **kontinuitet** og sammenhæng i hjælpen og derigennem bidrage til **færrest mulige forskellige medarbejdere** i den ældres hjem.
- Ældres selvbestemmelse og indflydelse på hjælpen
- Der sættes **fælles mål** for borgeren på tværs af faggrupper.



På vej mod
en ny kultur

Hjælpen i pleje- og omsorgsforløbene skal kunne leveres af den samme leverandør – **offentlige som private.**



STYRING - "Fra enkeltindsatser til sammenhængende forløb"

= en helt ny styrings- og økonomimodel!

Styringsmodellen betyder, at der visiteres til få sammenhængende pleje og omsorgsforløb (3-5)

Gælder
fra 1. juli
2025



- Forløb kan f.eks. opgøres i timer eller ud fra funktionsniveau
- Der beregnes en takst pr. forløb
- Plejeforløbet udgør en ramme, hvor teamet kan tilpasse indsatser og tid inden for rammen sammen med den ældre
- Tilpasning og tilrettelæggelse sker i højere grad sker tæt på borgeren i teamet.



Et tæt samspil med pårørende, lokale fællesskaber og civilsamfund

Som en del af helhedsplejen, er der i den nye ældrelov lagt ekstra tryk på, at medarbejderne skal have **et tæt samspil med pårørende, lokale fællesskaber og civilsamfund** (en af de tre bærende værdier i ældreloven).




Det er ikke (i ældreloven) besluttet *HVORDAN*

- *Medarbejderen vil fx kunne henlede borgerens opmærksomhed på relevante tilbud om deltagelse i sociale aktiviteter i regi af frivillige organisationer eller aktiviteter der har fokus på fysisk træning.*
- *Ikke krav om forebyggende besøg – der er metodefrihed*



Hvem er omfattet af ældreloven §2

- Stk. 1: Personer, der har nået **folkepensionsalderen** og har behov for pleje og omsorg til varetagelsen af den daglige livsførelse, på grund af nedsat funktionsevne, der er opstået i forbindelse med personens aldring.
- Stk. 2: Ældre personer **under folkepensionsalderen**, når det vurderes, at behovet for pleje og omsorg svarer til det behov, som personer over folkepensionsalderen kan have.
- Stk. 3: Vurderingen af spørgsmålet om hvorvidt en person er omfattet af loven efter bestemmelserne i stk. 1 og 2 foretages af  kommunalbestyrelsen.



Fra lovbemærkningerne:

ALDER skal tillægges **BETYDELIG** vægt.

Person i 50'erne = ÆL

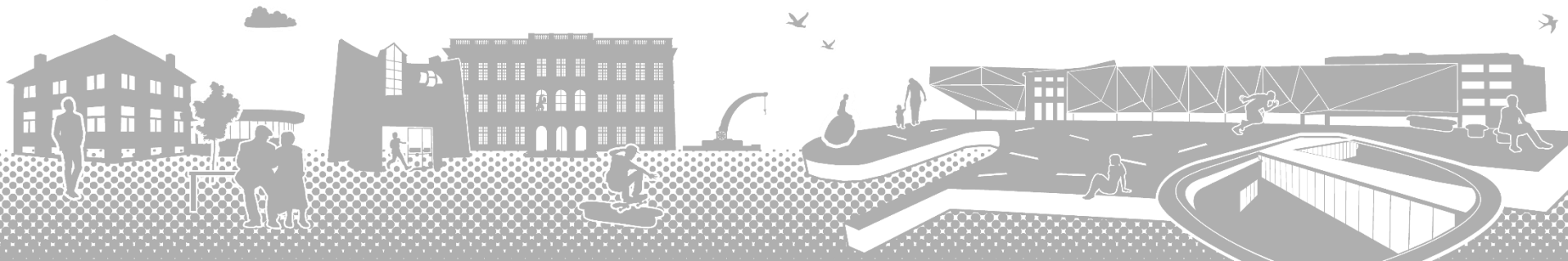
person i 30'erne = SER

Undtagelsesbestemmelsen §2,stk 2 er **SNÆVER**

Kommunalbestyrelsen beslutter, anvendelses for Ældrelov

Vi kommer til at have borgere der får hjælp ud fra:

Service_loven og ret til frit valg, kvalitetsstandarder mv Ældreloven Helhedspleje, rummelige tværfaglige forløb



Hvad følger ellers af Ældrereformen?

Ældretilsynslov - Forenkling af tilsyn

- Nyt tværkommunalt ældretilsyn og samtilsyn på plejehjem. Fokus på læring og dialog og kvalitet i helhedsplejen samt efterlevelse af de bærende værdier

Lov om Lokal plejehjem

- Aktieselskabskonstruktion med selvstændig bestyrelse , ”kommunalt plejehjem med samme frihedsgrader som et friplejehjem”

Velfærdsteknologi

- Øget livskvalitet og selvbestemmelse: Velfærdsteknologi skal styrke selvhjulpenhed og fleksibilitet for borgere – eks. Skærmbesøg
- Skal frigive tid til nære plejeopgaver og styrke innovation
- Partnerskab for velfærdsteknologi



Ældrereform i Helsingør.....

- **Helhedspleje** - kommunal helhedspleje på tværs af hjemme- og sygepleje allerede – men en **ny kultur** for teams og borgernær visitation skal udvikles
- **Genoptræning** som del af hjemmeplejen er nyt for private og kommunal leverandør – terapeutkompetencer rykker med ud i teams ?
- **Borgernær visitation** – visitationskompetencer rykker med ud i faste/mindre tværfaglige teams?
- **Mangfoldighed af leverandører** – Godkendte leverandører skal kunne levere Helhedspleje fra 1. juli 2025
- **Mangfoldighed i plejehjemstyper** – kommunale, selvejende institutioner, Fripnejehjem allerede - lokal plejehjem?
- **Stærkt samarbejde med frivillige og civilsamfund** – styrkes yderligere med partnerskaber?
- **Udkørende rehabilitering URT** - korte intensive rehabiliteringsforløb
- **KL** peger på usikkerhed, når styringsmodel ændres markant ...



Kommunalbestyrelsen fastlægger rammerne

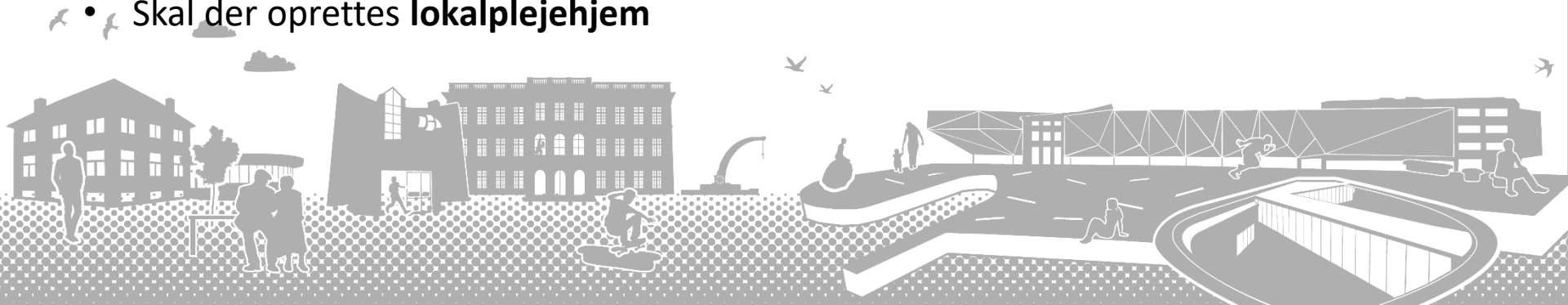
Jan
2025

Juli 2025
*Ældreloven
træder i kraft*

Juli 2027
*Ældreloven
Fuldt implementeret
1. juli 2027*

Fx følgende:

- **Et visions- og rammepapir** – Hvordan vil vi arbejde med ældreloven i Helsingør Kommune, hvad vil vi særligt fremhæve som vigtigt?
- **Omsorg- og plejeforløb** - Hvordan skal de se ud og hvordan skal de prissættes?
- **Frit valg** – Godkendelses- eller udbudsmodel?
- **Beslutning om lovens anvendelsesområde** i forhold til de borgere, som er under folkepensionsalderen.
- **De forebyggende hjemmebesøg** – Hvordan skal de forebyggende/opsøgende indsatser for ældre ske fremover?
- **Plan for tilsyn** på ældreområdet.
- Skal der oprettes **lokalplejehjem**



Der er fortsat mange ting vi ikke ved

DERFOR...

- Må vi gå vejen sammen...
- Være åbne og nysgerrige og prøve ting af
- Sige højt hvis der er noget vi ikke forstår og løbende afklare de spørgsmål vi har
- **Lære af** og arbejde sammen med andre kommuner, der står i præcis den samme situation som os
- Vi skal være tålmodige



Tak for opmærksomheden!

